



*Lingerie «MADONNA» —
is a secret of a beautiful mom*

*Белье «MADONNA» —
секрет красивой мамы*

www.madonna-lux.com





MADONNA

Prenatal bra

Model 3835

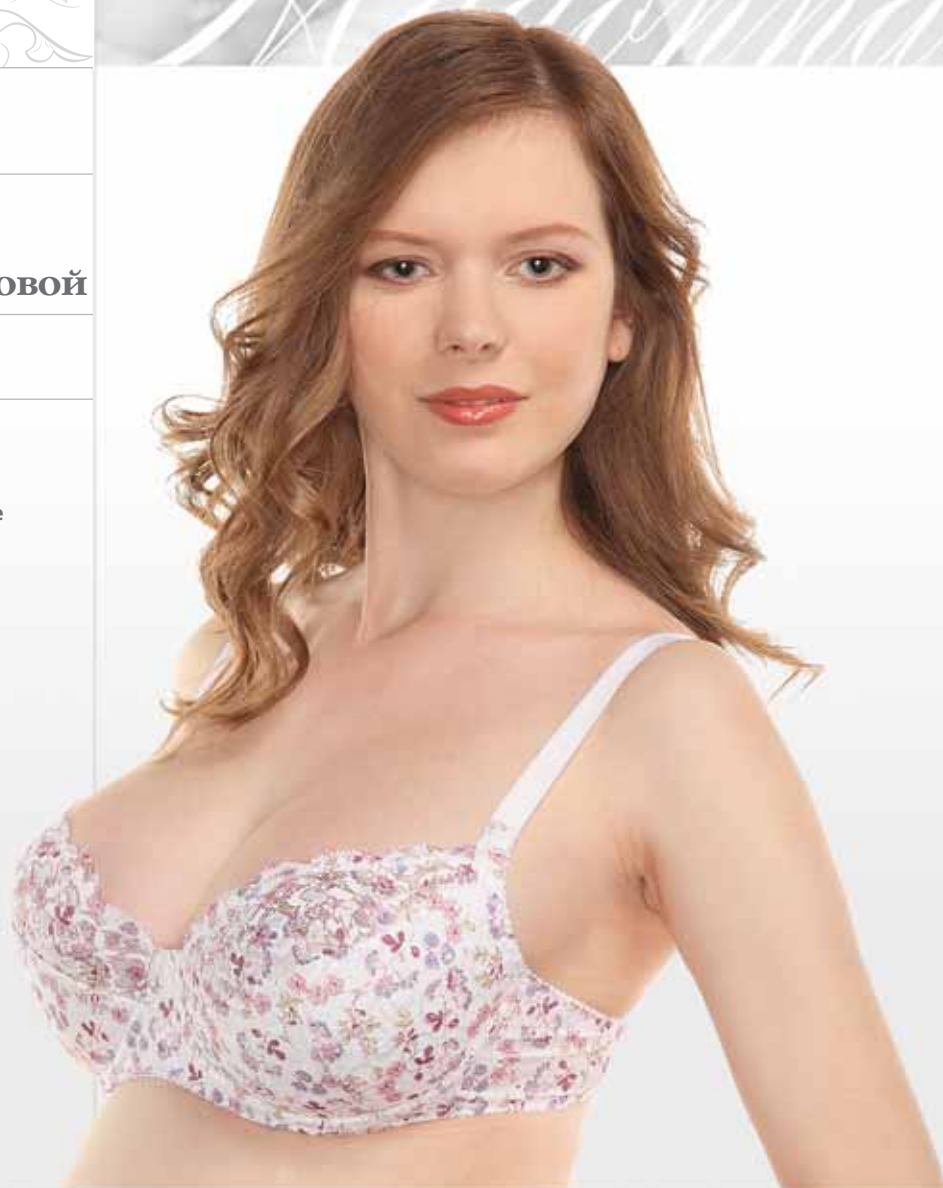
Бюстгальтер дородовой

Модель 3835

www.madonna-luxe.com

- A bra is made of lace fabric
- Thanks to convenient design, the bra gently supports and raises breast
- Special flexible frameworks do not compress breast and give to it a beautiful form

- Гибкие каркасы не сдавливают грудь
- Удобная конструкция
- Бюстгальтер выполнен из кружевного полотна



Composition

ПА-56%; Cotton -30%; Elastane - 14%

Состав

ПА-56%; Хлопок -30%; Эластан - 14%

Size

Размер

70 C, D, E

75 B, C, D, E, F

80 B, C, D, E, F, G

85 B, C, D, E, F, G

90 B, C, D, E



Color

Цвет

White
Белый

Black
Черный

Silver
Серебро

Alpine meadow
Альпийский луг

White satin
Белый атлас



Prenatal bra

Model 4731

Бюстгальтер дородовой

Модель 4731

- A bra is made of a beautiful cotton lace fabric
- A more open line of décolleté allows wearing low-necked clothes
- Thanks to convenient design, the bra gently supports and raises breast

- Более открытая линия декольте
- Удобная конструкция на каркасах обеспечивает поддержку
- Бюстгальтер выполнен из хлопкового кружевного полотна

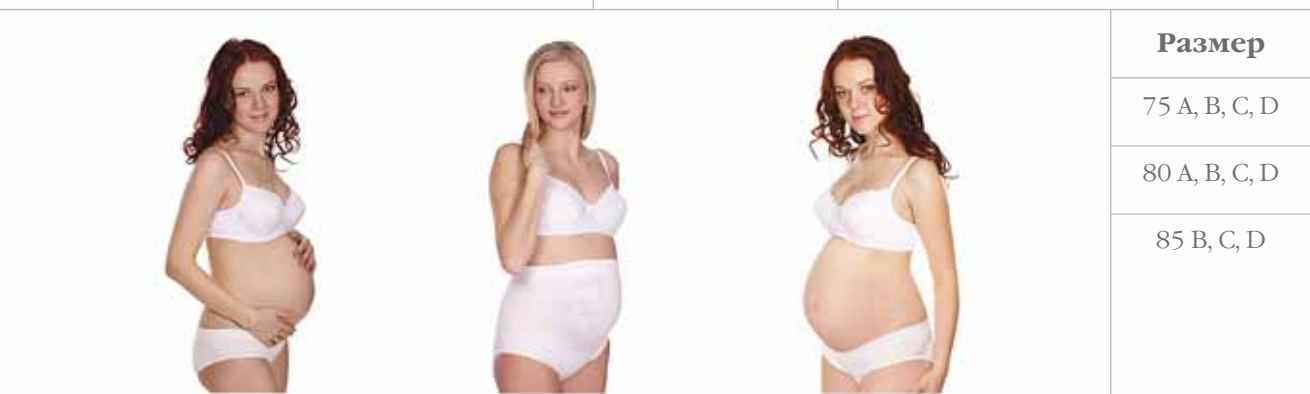
www.madonna-luxe.com

Хлопок - 62%; ПА - 34%; Эластан - 4 %

Состав

Cotton - 62%, PA - 34%, Elastan - 4%

Composition



Размер

Size

75 A, B, C, D

80 A, B, C, D

85 B, C, D

Цвет

Color

White
Белый

MADONNA

Prenatal bra

Model 4635

Бюстгальтер дородовой

Модель 4635

www.madonna-luxe.com

- The model is specially designed for big breasts.
- Soft wide straps are for extra support and relieving neck and shoulders from load.
- Cut flank designs the shape of the breast.
- Модель специально разработана для груди большого размера.
- Мягкие широкие бретели - для дополнительной поддержки и снятия нагрузки с шеи и плеч.
- Подкройной бочок моделирует форму груди.



Composition

ПА - 56%, Cotton - 30%, Elastan - 14%

Состав

ПА - 56%, Хлопок - 30%, Эластан - 14%

Size

Размер

75 B,C,D,E,F,G

80 B,C,D,E,F,G

85 B,C,D,E,F,G



Color

Цвет

White
Белый



Panties for the pregnant

Model 74001

Трусы дородовые

Модель 74001

- An open model of panties perfectly suits to everyone who prefers skirts and trousers with a low waistline

- Заниженная линия талии

www.madonna-luxe.com

ПА-80%; Эластан - 20 %

Состав

PA-80%; Elastane - 20%

Composition



Размер

92-108

Size



Alpine meadow
Альпийский луг



Silver
Серебро

Цвет

Color

MADONNA

Panties for the pregnant

Model 95005

Трусы дородовые

Модель 95005

www.madonna-luxe.com

- An open model of panties perfectly suits to everyone who prefers skirts and trousers with a low waistline
- In processing of an upper edge of panties, an elastic band (rubber band) is not used, so panties do not squeeze and chafe skin

- Заниженная линия талии
- При обработке верхнего края трусов не используется эластичная лента (резинка), благодаря чему трусы не давят и не натирают кожу



Composition

Cotton -95%; Elastane - 5%

Состав

Хлопок - 95%; Эластан - 5%

Size

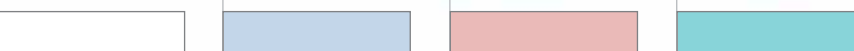
Размер

88-104



Color

Цвет



White
Белый

Blue
Голубой

Pink
Розовый

Turquoise
Бирюзовый



**Prenatal seamless
panties**

Model B-323, Model B-321

**Трусы бесшовные
дородовые**

Модель Б-323, Модель Б-321



- An open model of panties perfectly suits to everyone who prefers skirts and trousers with a low waistline
- An integral knitted waist rib gently supports an abdomen
- Thanks to assembly, a top edge of panties lies under the abdomen well
- With a high content of cotton a model B-321

- Открытая модель трусиков идеально подходит всем, кто отдает предпочтение юбкам и брюкам с заниженной линией талии
- Цельновязанная поясная резинка нежно поддерживает живот
- Благодаря сборке верхний край трусиков хорошо лежит под животом
- В модели Б-321 высокое содержание хлопка

www.madonna-luxe.com

Б-323: Микромадал - 88%, ПА - 8%; Эластан - 4%
Б-321: Хлопок - 88%, Нейлон - 8%, Эластан - 4%

Состав

Micromodal -88%; PA-8%;Elastane - 4%
Cotton - 88%, Nylon - 8%, Elastan - 4%.

Composition



Размер

Size

- 92, 96 / S
- 96, 100 / M
- 100, 104 / L
- 104, 108 / XL

Цвет

Color

White
Белый

MADONNA

Prenatal seamless bandage

Model B - 442

Бандаж бесшовный дородовой

Модель Б - 442

www.madonna-luxe.com

- A prenatal bandage is strengthened by 4 corset bones, that allows distributing loading in a back area
- An integral knitted band supports an abdomen
- A special knitting protects and fixes a navel area. A convenient lower buckle allows not taking off the bandage, if necessary.

- Бандаж дородовой усилен 4 корсетными косточками, что позволяет распределить нагрузку в области спины
- Цельновязанная лента поддерживает живот
- Специальная вязка защищает и фиксирует область пупка
- Удобная нижняя застежка позволяет не снимать бандаж при необходимости.



Composition

Cotton -62%; PA-34%; Elastane — 4%

Состав

Хлопок-62%; ПА-34%; Эластан-4%

Size

Размер

92, 96 / S

96, 100 / M

100, 104 / L

104, 108 / XL



Color

Цвет

White
Белый



Prenatal bandage

Model 05412a

Бандаж дородовой

Модель 05412a

- Quality materials are used in manufacturing of the bandage. They keep shape well and do not stretch.
- The regulatory system of size and level of support allows using the bandage on late periods and in multiple pregnancy
- Form of the bandage and use of frameworks in the construction in a back area relieve pain in the back, provide a soft support of an abdomen and distribution of load in the back area
- При изготовлении бандажа используются качественные материалы, которые хорошо держат форму и не растягиваются
- Система регулирования размера и степени поддержки позволяет использовать бандаж на поздних сроках и при многоплодной беременности
- Форма бандажа и использование в конструкции каркасов в области спины снимают боли в пояснице, обеспечивают мягкую поддержку живота и распределение нагрузки в области спины

www.madonna-luxe.com

Вискоза - 89%; Эластан - 11%

Состав

Viscose - 89%; Elastane - 11%

Composition



Размер

96-120

Size



Beige
Бежевый



White
Белый

Цвет

Color

MADONNA

Swimsuit for the pregnant

Model 02101

Купальный костюм (бандаж) дородовый «Мадонна»

Модель 02101

www.madonna-luxe.com

- The swimsuit, thanks to a special design, supports breast gently
- It's put on easily thanks to a buckle
- Panties under a tummy

- Купальник, благодаря специальной конструкции, мягко поддерживает грудь
- Благодаря застежке, легко надевается
- Трусы низкие, под животик



Composition

ПА - 80%, Elastane - 20%

Состав

ПА - 80%; Эластан - 20%

Size

Размер

88-72-96

92-76-100

96-80-104

100-84-108

104-88-112

108-92-116



Color

Цвет



Зеленый

Орнамент с розовым

Орнамент с синим

Узоры на синем

Синий барс



Swimsuit for the pregnant

Model 03101

Купальник дородовой «Мадонна»

Модель 03101

- The swimsuit, thanks to a special design, supports breast gently
- It's put on easily thanks to a buckle
- Adjustable length of straps
- Adjustable height of decollete

- Купальник, благодаря специальной конструкции, мягко поддерживает грудь
- Благодаря застежке, легко надевается
- Регулируемая длина бретели
- Регулируемая высота декольте




www.madonna-luxe.com

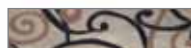
ПА - 80%; Эластан - 20%

Состав

PA - 80%, Elastane - 20%

Composition

			Размер	Size
  			158,164-88-96	
			158,164-92-100	
			158,164-96-104	
			158,164-100-108	
			158,164-104-112	
			Цвет	Color



Розовый

Узоры на белом

Зеленый

Узоры на коричневом

MADONNA

Undershirt for the pregnant

Model 44905

Майка дородовая «Мадонна»

Модель 44905

www.madonna-luxe.com

- Thanks to a convenient design, the undershirt does not pull up on an abdomen, perfectly sits during pregnancy
- A strap is regulated
- A lace trimming adds an elegant look to the undershirt

- Удобная конструкция
- Майка не поддёргивается на живот
- Идеально сидит на протяжении всей беременности
- Регулируемая бретель
- Кружевная отделка



Composition

Cotton - 95%; Elastane - 5%

Состав

Хлопок - 95%; Эластан - 5%

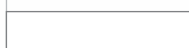
Size

Размер

88-104

Color

Цвет



White
Белый



Blue
Голубой



Pink
Розовый



Turquoise
Бирюзовый



MADONNA

Postnatal bra

Model 1832

**Бюстгальтер
послеродовой**

Модель 1832

www.madonna-luxe.com

- A bra is made of German jacquard fabric
- An inner design of the cup provides an ideal support of breast
- A removable upper part of the cup allows feeding a baby without taking off the bra
- Wide straps are for comfort and support of breast
- Бюстгальтер выполнен из германского жаккардового полотна
- Идеальная поддержка груди
- Отстегивающаяся верхняя часть чашечки
- Широкие бретели – для комфорта и поддержки груди



Composition

PA-38%; Cotton -48%; Elastane - 14%

Состав

Хлопок - 48%; ПА - 38%; Эластан - 14 %

Size

Размер

75 A,B,C,D,E,F

80 A,B,C,D,E,F

85 B,C,D,E,F

90 B,C,D,E,F



Color

Цвет

White
Белый

Beige
Бежевый



MADONNA



Postnatal bra

Model 1832a

**Бюстгальтер
послеродовой**

Модель 1832a

- A bra is made of German jacquard fabric
- A shaped seamless cup keeps breast, without squeezing and irritating skin
- A removable upper part of the cup allows feeding a baby without taking off the bra
- After washing the cup does not stretch, a shaped fabric keeps shape well

- Бюстгальтер выполнен из германского жаккардового полотна
- Формованная чашка без швов
- После стирки чашечка не растягивается
- Формованное полотно хорошо держит форму
- Отстегивающаяся верхняя часть чашки

www.madonna-luxe.com

Хлопок - 48%; ПА - 38%; Эластан - 14 %

Состав

Cotton - 48%; PA - 38%; Elastane - 14%

Composition



Размер

75 A,B,C,D,E

80 A,B,C,D,E

85 B,C,D,E,F

90 B,C,D,E,F

Size

Цвет

White
Белый

Color

MADONNA

Postnatal bra

Model B-532

**Бюстгальтер
послеродовой**

Модель Б-532

www.madonna-luxe.com

- Specially designed weave allows a cup of the bra to stretch with increasing mammary gland.
- It keeps breast, without squeezing and irritating skin
- A removable upper part of the cup.
- Romantic pattern on the cup allows making a kit with a seamless bandage.
- Big sizes of the bra are provided with a wide strap with soft inserts to relieve tension from the neck and shoulders.

- Специально разработанное переплетение позволяет чашке бюстгальтера растягиваться вместе с увеличивающейся молочной железой
- Поддерживает грудь, не сдавливая и не раздражая кожу
- Отстегивающаяся верхняя часть чашечки
- Романтичный рисунок на чашке позволяет составить комплект с бесшовным бандажом.
- Большие размеры бюстгальтера обеспечены широкой бретелью с мягкими прокладками для снятия напряжения с шеи и плеч.



Composition

Cotton - 62%; PA - 34%; Elastane - 4%

Состав

Хлопок - 62%; ПА - 34%; Эластан - 4%

Size

Размер

75 B, C, D

80 B, C, D

85 B, C, D



Color

Цвет

White
Белый



Postnatal bra

Model B-562

Бюстгальтер послеродовой

Модель Б-562

- Specially designed weave allows a cup of the bra to stretch with increasing mammary gland.
- It keeps breast, without squeezing and irritating skin
- Possibility feeding a baby without removing the bra.
- Wide lacy straps padded with soft inserts are for comfort and support of the breast.
- Lace trimming allows making up a kit with seamless panties B-321, having a similar jacquard pattern.
- Специально разработанное переплетение позволяет чашке бюстгальтера растягиваться вместе с увеличивающейся молочной железой.
- Поддерживает грудь, не сдавливая и не раздражая кожу.
- Возможность кормить ребенка, не снимая бюстгальтера.
- Широкие кружевные бретели с мягкими прокладками для комфорта и поддержки груди.
- Кружевная отделка позволяет составить комплект с бесшовными трусами Б-321, имеющими аналогичный жаккардовый орнамент.

www.madonna-luxe.com

Хлопок - 62%; ПА - 34%; Эластан - 4%

Состав

Cotton - 62%; PA - 34%; Elastane - 4%

Composition

	Размер	Size
	75 B, C, D	
	80 B, C, D	
	85 B, C, D	
	Цвет	Color

White
Белый

MADONNA

Postnatal bra

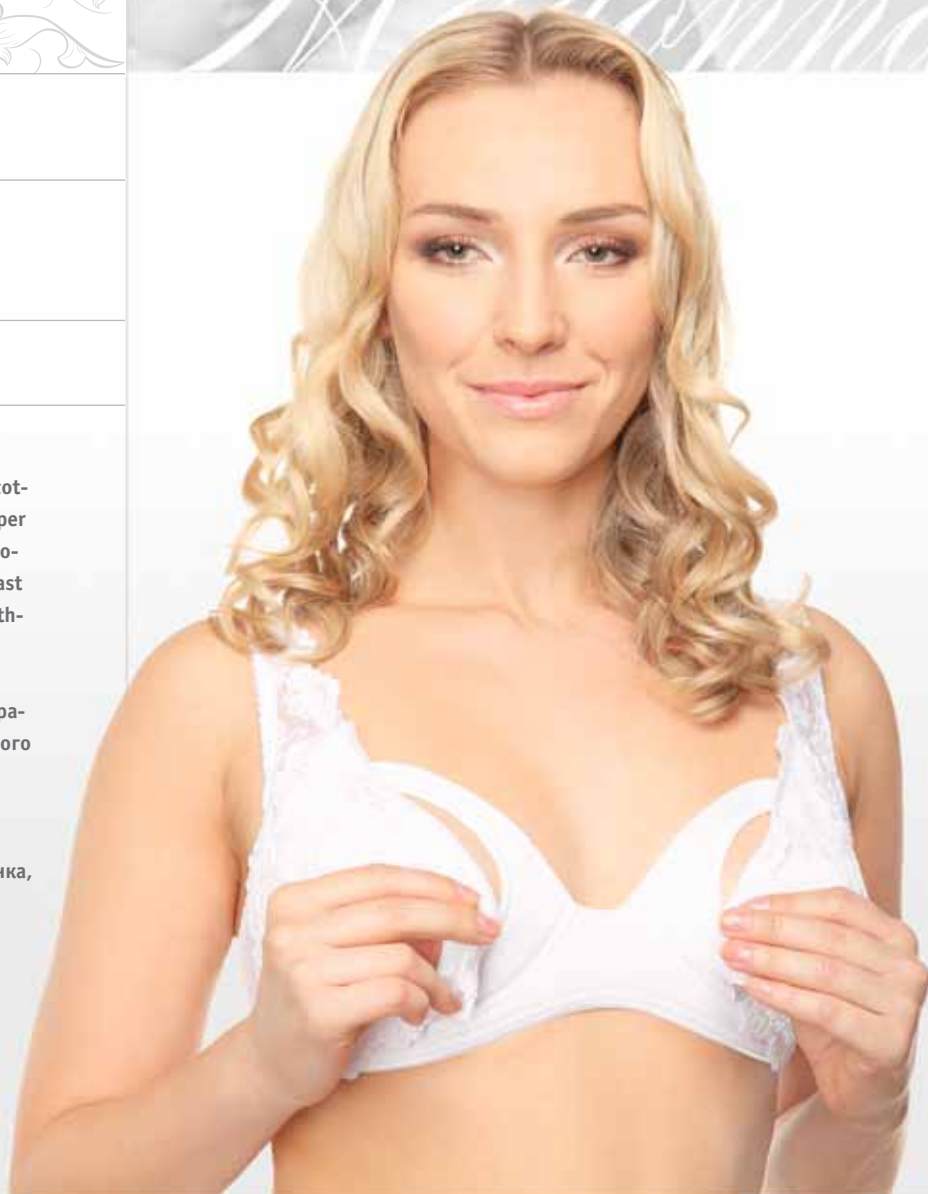
Model 3535

**Бюстгальтер
послеродовой**

Модель 3535

www.madonna-luxe.com

- A bra is made of a beautiful cotton lace fabric with front zipper
- An inner design of the cup provides an ideal support of breast and allows feeding a baby without taking off the bra
- Бюстгальтер выполнен из красивого хлопкового кружевного полотна
- Застежка спереди
- Идеальная поддержка
- Возможность кормить ребенка, не снимая бюстгальтера



Composition

Cotton - 56%; PA - 30%; Elastane - 14%

Состав

Хлопок - 56%; ПА - 30%; Эластан - 14%

Size

Размер

75 A,B,C,D,E

80 A,B,C,D,E

85 B,C,D,E,F

90 B,C,D,E,F



Color

Цвет

White
Белый

Black
Черный

Alpine meadow
Альпийский луг



MADONNA



Postnatal seamless bandage

Model B - 542

Бандаж послеродовой бесшовный

Модель Б — 542

- A postnatal bandage is made by a special knitting, that allows tightening an abdomen, hips and raise a little buttocks
- Thanks to corset bones and a high fitting, it's created the necessary compression, stimulating a rapid restoration of an original form
- A convenient lower buckle allows not taking off the bandage, if necessary

- Бандаж послеродовой выполнен специальной вязкой, что позволяет утягивать живот, бедра и приподнять ягодицы
- Благодаря корсетным косточкам и высокой посадке создается необходимая компрессия, стимулируя быстрое восстановление исходной формы
- Удобная нижняя застежка позволяет не снимать бандаж при необходимости

www.madonna-luxe.com

Хлопок - 62%; ПА - 34%; Эластан - 4%

Состав

Cotton - 62%; PA - 34%; Elastane - 4%

Composition



Размер

Size

92, 96 / S

96, 100 / M

100, 104 / L

104, 108 / XL

Цвет

Color

White
Белый

MADONNA

Postnatal bandage

Model 1747

Бандаж послеродовой

Модель 1747

www.madonna-luxe.com

- A bandage is made of German jacquard fabric
- Thanks to corset bones and a high fitting, it's created the necessary compression, stimulating a rapid restoration of an original form
- Level of tightening is regulated by a multilevel buckle «hooks-loops»
- A convenient lower buckle allows not taking off the bandage, if necessary

- Бандаж выполнен из германского жаккардового полотна
- Корсетные косточки хорошо держат форму
- Высокая посадка
- Хорошая компрессия в области живота
- Многоуровневая застежка «крючки-петли»
- Удобная нижняя застежка



Composition

PA - 59%; Cotton - 22%; Elastane - 19%

Состав

ПА - 59%; Эластан - 22%; Хлопок - 19%

Size

Размер

92-116



Color

Цвет

White
Белый

Black
Черный

Beige
Бежевый



Postnatal bandage

Model 1143

Бандаж послеродовой

Модель 1143

- A bandage is made of German jacquard fabric
- The bandage creates the necessary compression, stimulating a rapid restoration of an original form in an abdomen area and buttocks
- Tightening level of a shape is regulated with help of an elastic band and a buckle «hooks-loops».
- A convenient lower buckle allows not taking off the bandage, if necessary

- Бандаж выполнен из германского жаккардового полотна
- Хорошая компрессия в области живота и ягодиц
- Степень утягивания фигуры регулируется при помощи эластичной ленты и застежки «крючки-петли»
- Удобная нижняя застежка

www.madonna-luxe.com

ПА - 56%; Хлопок - 30%; Эластан - 14%

Состав

PA - 56%; Cotton - 30%; Elastane - 14%

Composition



Размер

92-116

Size

Цвет

Color

Black
Черный

White
Белый

Using materials

Используемые материалы

When we choose fabrics for the manufacture of our products, the main thing for us is usability and comfort during wearing products of underwear range.

При подборе ткани для изготовления своей продукции главным для нас является удобство и комфорт при ношении изделий бельевого ассортимента.

Cotton

It's natural fibre. Products made of cotton fabric quickly get wet, quickly dry, well-washed and ironed at high temperatures. They keep up a machine wash. It is recommended to wash dark and light products separately. It cockles at washing of 3-5%.

PROPERTIES

- Durable
- Sufficiently stable to repeated stretching and bending
- Hygroscopic
- Keeps heat well
- Soft and pleasant to touch

Хлопок

Натуральное волокно. Изделия из х/б полотен быстро намокают, быстро высыхают, хорошо стираются и утюжатся при высоких температурах. Выдерживают машинную стирку. Рекомендуется темные и светлые изделия стирать отдельно. При стирке дает усадку на 3-5%.

СВОЙСТВА

- Прочен
- Достаточно устойчив к многократным растяжениям и изгибам
- Гигроскопичен
- Хорошо сохраняет тепло
- Мягкий и приятный на ощупь

Viscose

It is an artificial fibre, it's produced of cellulose. By its nature, viscose is considered close to natural fibres, and answers the highest standards of hygiene. Viscose gives softness, smoothness and silkiness to products, creates a feeling of coolness in the heat. Products made of viscose are easy to clean, but they should be handled with care - it is not recommended pressing them in a centrifuge.

PROPERTIES

- Hygroscopic
- Air-penetrable
- Keeps heat well
- Hard-wearing
- Antistatic

Вискоза

Искусственное волокно, производят из целлюлозы. По своей природе вискоза считается близкой к натуральным волокнам и удовлетворяет самым высоким требованиям гигиены. Вискоза придает изделиям мягкость, гладкость и шелковистость, создает ощущения прохлады в жару. Изделия из вискозы легко очищаются, но с ними необходимо обращаться бережно - их не рекомендуется отжимать в центрифуге.

СВОЙСТВА

- Гигроскопичная
- Воздухопроницаемая
- Хорошо сохраняет тепло
- Износостойкая
- Антистатичная

Elastane

It's a synthetic fibre, used only in small quantities in combination with other fibres, both natural and synthetic.

PROPERTIES

- Article strength, a long period of wearing
- Products of it keep shape well
- Stability of color
- Easy care

Эластан

Синтетическое волокно используется лишь в небольших количествах в комбинации с другими волокнами, как натуральными, так и синтетическими.

СВОЙСТВА

- Прочность изделий, большой срок носки
- Изделия из него хорошо сохраняют форму
- Устойчивость цвета
- Легкость ухода

Tactel

This is a trademark of polyamide fibre. Due to its functional properties, tactel does not inferior to cotton. Products of it differ comfort. It has the property to set aside moisture. It creates the effect of «the second skin».

PROPERTIES

- High thermal properties
- The unique ability of fibres to take away sweat discharges of body to the surface, where they evaporate
- Fabric «breathes» and dries quickly
- Hardwearing
- Does not electrify
- Stable to peeling

Polyamide

It is a synthetic fibre. It's used for manufacturing of products, directly touching body. Polyamide fibres and yarns are characterized by a very high strength, which decreases in a wet state by 10-13%. It's better to wash color products and fine linen by hand in warm water. To dry away from heat source. Sewing and laces are also made of polyamide.

PROPERTIES

- Light, «breathable» fabric
- Dries quickly
- High hardwearing
- Keeps well its shape and does not require special care

Micromodal

Viscose fibre of the highest quality made of cellulose. The thickness of the yarn Micromodal is so small that it resembles natural silk with its unsurpassed softness. Smooth surface of Micromodal prevents impurities (lime or detergent) to settle on the fibres of the fabric and make it hard to the touch.

PROPERTIES

- It does not lose softness and elasticity after repeated washings.
- It exceeds cotton 50% on hygroscopic.
- It does not shrink and lose its elasticity.

Тактель

Это торговая марка полиамидного волокна. По своим функциональным свойствам тактель не уступает хлопку. Изделия из него отличаются комфортностью. Он обладает свойством отводить влагу. Создает эффект «второй кожи».

СВОЙСТВА

- Высокие тепловые характеристики
- Уникальная способность волокон отводить потовые выделения тела на поверхность, где они испаряются
- Ткань «дышит» и быстро сохнет
- Износостойкий
- Не электризуется
- Устойчив к пилингу

Полиамид

Синтетическое волокно. Используется для изготовления изделий, непосредственно соприкасающихся с телом. Полиамидные волокна и нити характеризуются очень высокой прочностью, которая уменьшается во влажном состоянии на 10-13%. Цветные изделия и тонкое белье лучше стирать вручную в теплой воде. Сушить вдали от источника тепла. Из полиамида делаются также шитье и кружева.

СВОЙСТВА

- Легкая, «дышащая» ткань
- Быстро сохнет
- Высокая износостойкость
- Прекрасно сохраняет форму и не требует специального ухода

Микромодал

Вискозное волокно высочайшего качества, произведенное из целлюлозы. Толщина нити Микромодала столь мала, что напоминает натуральный шелк с его непревзойденной мягкостью. Гладкая поверхность Микромодала не позволяет примесям (известки или моющему средству) оседать на волокнах ткани и делать ее жесткой на ощупь.

СВОЙСТВА

- Не теряет мягкости и эластичности после многократных стирок.
- По гигроскопичности превосходит хлопок на 50%.
- Не усаживается и не теряет упругости.












Care for clothes

Care for clothes

Corset products require a special care. A proper care will keep clothes in great shape for a long time. Following signs on care of clothes will help you to orient in symbols and to care for products correctly.

Уход за бельем

Корсетные изделия требуют особого ухода. Правильный уход позволит надолго сохранить белье в прекрасной форме. Обозначения по уходу за бельем, приведенные ниже, помогут Вам хорошо ориентироваться в символах и правильно ухаживать за изделиями.

Washing	Стирка
 <p>Washing should be done only by hand at temperature not exceeding 40° C in a short period of time. During the washing product should be washed or squeezed out only slightly by hand without twisting.</p>	<p>Стирка должна производиться только вручную при температуре не более 40° C в короткий промежуток времени. Во время стирки изделие должно стираться или выжиматься только слегка вручную без выкручивания.</p>
 <p>The product can be washed in machine at temperature not exceeding 40° C. The mechanical effect, rinse at temperature not exceeding 40° C and centrifugation correspond to the normal program of the machine.</p>	<p>Изделие может подвергаться машинной стирке при температуре не более 40° C. Механическое воздействие, полоскание при температуре не более 40° C и центрифугирование соответствуют нормальной программе машины.</p>
Cleaning	Чистка
 <p>Chemical cleaning of product can be done with using of tetrachlorethylene (perchlorethylene), gasoline, triftortrihloretilene or mono-fluorotrichloromethane with using of normal processing operations.</p>	<p>Химическая чистка изделия может производиться с применением тетрахлорэтилена (перхлорэтилена), бензина, трифтортрихлорэтилена или моно-фтортрихлорметана с применением обычных процессов обработки.</p>
 <p>The product should not be cleaned chemically.</p>	<p>Изделие не должно подвергаться химической чистке.</p>
Drying	Сушка
 <p>The product should not be subjected to drying in a drum dryer</p>	<p>Изделие не должно подвергаться сушке в барабанной сушилке</p>
 <p>A moisture-laden product should only be suspended for drying.</p>	<p>Изделие, насыщенное влагой, должно только подвешиваться для сушки.</p>
 <p>A moisture-laden product should be put only on a flat surface for drying.</p>	<p>Изделие, насыщенное влагой, для сушки должно раскладываться только на плоской поверхности.</p>
Ironing	Сушка
 <p>The product should not be subjected to ironing.</p>	<p>Изделие не должно подвергаться глажению.</p>
 <p>Temperature of the bottom plate of an iron should not exceed 110° C.</p>	<p>Температура нижней плиты утюга должна быть не более 110° C.</p>
 <p>Temperature of the bottom plate of an iron should not exceed 150° C.</p>	<p>Температура нижней плиты утюга должна быть не более 150° C.</p>
Chlorine	Хлор
 <p>The product should not be subjected to bleaching by bleachers with chlorine.</p>	<p>Изделие не должно подвергаться отбеливанию средствами, выделяющими хлор.</p>

General recommendations for care of clothes:

- Normal powdered detergents contain brighteners and bleachers. It's necessary to use them only for white textiles, to avoid unwanted lightening of color clothes.
- Liquid detergents for delicate fabrics at low temperature dissolve better in water than washing powder, and do not get stuck in the fibres of the fabric.
- White clothes should be washed separately from color.

Expensive underwear and underwear with hard cups, underwear with embroideries and delicate laces can be washed only by hand. The rest underwear can be subjected to washing in automatic washing machines in a soft mode. It is recommended to use special bags for washing.

Общие рекомендации по уходу за бельем:

- Обычные стиральные порошки содержат осветлители и отбеливающие средства. Использовать их следует только для белого текстиля, чтобы избежать нежелательного осветления цветного белья.
- Жидкие стиральные средства для тонких тканей при низкой температуре лучше растворяются в воде, чем порошок, и не застревают в волокнах материи.
- Белые вещи следует стирать отдельно от цветных.

Дорогостоящее белье, а также белье с твердыми чашками, белье с использованием вышивок и тонких кружев можно стирать только вручную. Остальное белье можно подвергать стирке в автоматических стиральных машинах в щадящем режиме. При этом рекомендуется использовать специальные мешочки для стирки белья.

Range of sizes of seamless underwear
Размерные ряды ассортимента бесшовного белья

Panties, bandages
Трусы, бандаж

Conditional dimension type / Условный типоразмер	S	M	L	XL
Size / Размер	92,96	96,100	100,104	104,108
Girth of hips, cm / Обхват бедер, см	90-98	94-102	98-106	102-110

Bras
Бюстгалтеры

Girth under breast / Обхват под грудью, см	Size / Размер	Girth to the highest point of breast, cm / Обхват по высшей точке груди, см			
		A	B	C	D
73-77	75	85-89	89-93	93-97	97-101
78-82	80	90-94	94-98	98-102	102-106
83-87	85	95-99	99-101	102-106	107-111

Determination tables of sizes of prenatal and postnatal underwear
Таблицы определения размеров дородового и послеродового белья

Size determination of prenatal and postnatal bra
Определение размера дородового и послеродового бюстгалтера

Girth under breast / Обхват под грудью, см	Size / Размер	Girth to the highest point of breast, cm / Обхват по высшей точке груди, см							
		A	B	C	D	E	F	G	H
68-72	70	82-84	84-86	86-88	88-90	90-92			
73-77	75	87-89	89-91	91-93	93-95	95-97	97-99	99-101	101-103
78-82	80	92-94	94-96	96-98	98-100	100-102	102-104	104-106	106-108
83-87	85	97-99	99-101	101-103	103-105	105-107	107-109	109-111	111-113
88-92	90		104-106	106-108	108-110	110-112	112-114	114-116	116-118

Size determination of prenatal bandage
Определение размера дородового бандаж

Girth of hips under an abdomen / Обхват бедер под животом	93-96	97-104	105-112	113-120
Bandage size / Размер бандаж	96	100,104	108, 112	116-120

Size determination of postnatal bandage
Определение размера послеродового бандаж

Girth of hips / Обхват бедер	89-92	93-96	97-100	101-104	105-108	109-112	113-116
Bandage size / Размер бандаж	92	96	100	104	108	112	116

Бельё MADONNA Вы можете приобрести:

г. Екатеринбург:

ул. Академика Шварца, 17, ТЦ «Дирижабль», 2 эт., пав. 26

г. Ессентуки:

ул. Железнодорожная, 1, р-к Привокзальный

г. Краснодар:

ул. Вишняковой, 118/1, м-н «Для милых дам»

ул. Красная, 68, м-н «Для милых дам»

г. Казань:

ул. Карла Маркса, 59

г. Красноярск:

ул. Чайковского, 8, м-н «9 месяцев»

ул. Ленина, 133, м-н «9 месяцев»

г. Москва:

м. «Рязанский проспект», Рязанский пр-т, 32, к. 3, ТЦ «Наска-Плаза», 1 эт.

м. «Комсомольская», Универмаг Московский, 4 эт., пав. 15

м. «Университет», ул. Вавилова, 66, стр. 1, ТЦ «Триумфальный», 2 эт., пав. 204

м. «Медведково», Студеный проезд, 7А, ТЦ «Большая Медведица», 2 эт., пав. 56

м. «Марксистская», ул. Марксистская, 3, ТЦ «Планета», 2 эт., пав. 16

м. «Академическая», ул. Профсоюзная, 12, ТЦ «ОЛИАН», 2 эт., пав. 26

м. «Красногвардейская», ул. Кустанайская, 6, ТЦ «Столица», 2 эт.

м. «Петровско-Разумовская», ТЦ «Экспресс», пав. 8, 2 эт.

м. «Электrozаводская», ул. Б. Семеновская, 16, ТЦ «Серебряный Дом», 3 эт.

м. «Новокошино», ул. Новокошинская, 22, ТЦ «МиГ», 1 эт.

м. «Митино», ул. Митинская, 25, ТД «Соби»

м. «Марьино», ул. Люблинская, 169, к. 2, РЦ «МариЭль» Театральная аллея, 3, стр. 1, Новый бизнес-центр «Динамо»

м. «Новогиреево», ул. Зеленый пр-т, 79А, 2 эт., ТЦ «Зеленый проспект»

м. «Адмирала Ушакова», ул. Адмирала Лазарева, 24, пав. 14, ТЦ «Успех»

м. «Коломенская», пр-т Андропова, 11, «Детская ярмарка Коломенская»

м. «Водный стадион», Ленинградское шоссе, 58, стр. 26, ТЦ «Персей для детей», пав. 35

м. «Отрадное», Алтуфьевское шоссе, 27, ТЦ «Персей для детей», пав. 66

Московская обл., г. Одинцово, ул. Советская, 5 А, ТЦ «Парнас», 3 эт.

Московская обл., г. Одинцово, м. «Тушинская», ул. Тушинская, 17, ТЦ «Праздник», 2 эт.

Московская обл., г. Реутов, 2 км МКАД, ТРЦ «РИО» магазин «HappyMum»

г. Нальчик:

ул. Кирова, 3

г. Невиномыск:

Центральный рынок, павильон 32, м-н «Купеческий ряд»

г. Новосибирск:

ул. Гоголя, 15, ТЦ «Юпитер», 2 эт., пав. 52

ул. Троллейная, 130 А, ТРЦ «Континент», 2 эт.

г. Омск:

ул. 70 лет Октября, 25, корпус 1, ТЦ «Континент», бутик 255

г. Пермь:

ул. П. Осипенко, 53, м-н «Малыш и Мама»

ул. Куйбышева, 37, ТЦ «Алмаз», 4 эт., м-н «9 Месяцев»

ул. Революции, 60/1, ТЦ «7 пятниц», 3 эт., м-н «9 Месяцев»

г. Пятигорск:

3-й км Георгиевского шоссе, ТК «Привокзальный»

ул. Мира, 7, Верхний рынок

г. Санкт-Петербург:

ул. Савушкина, 199, кор. 3, ТЦ «Подсолнух»

пр. Энгельса, 33, ТЦ «Светлановский», 2 эт.

г. Саратов:

ул. 3-я Дачная, ТЦ «Поволжье»

Мирный переулок, 17, Фарммаркет «Здоровый»

г. Томск:

ул. Красноармейская, 96, ДТЦ «Лимпопо», м-н БэбиБум

г. Черкесск:

ул. Ленина, д. 50, м-н «Кунгуру»

ул. Грибоедова, д. 120, м-н «Кенгуру»

г. Ярославль:

Ленинградский пр-т, 123, ТРК «Альтаир», корпус С